

感染症予防のために学校で守ってほしいこと 全日制保健室

新型コロナウイルス感染症拡大を防ぐため、当面の間、
次のようなことを守って学校生活を送ってください。



登校前に検温し、『健康観察票』に記録して持参します。
検温をせずに登校した人は教室に入る前に保健室へ。



教室に入る前、トイレの後、食事の前後等に
手洗いをし、各自で清潔なハンカチを使いましょう。



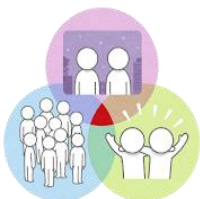
学校では指示のある時、食事をする時以外はマスクを
着用しましょう。マスクは各自で用意します。



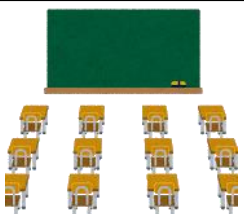
登校後に体調が悪く感じたら、速やかにクラス担任、
授業担当の先生に申し出て保健室に行きましょう。



校内は常時窓を開けて換気の良い状態を保ちます。
気温の変化には各自工夫をして対応しましょう。

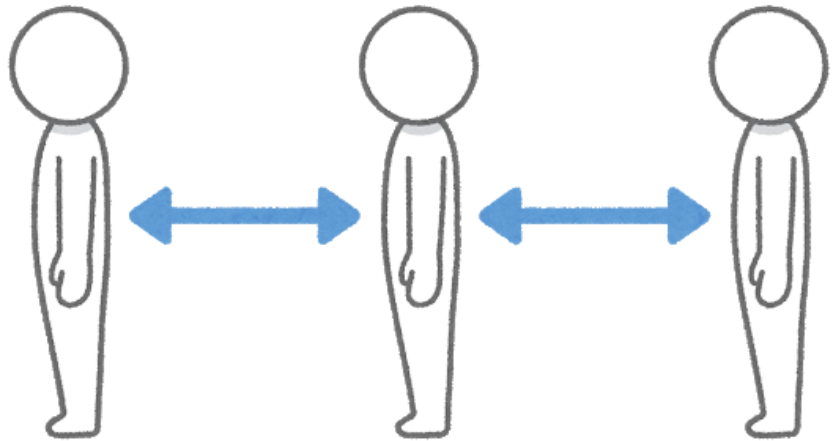


登校時、下校時も含め、三密（密閉・密集・密接）を
避けた生活をおくりましょう。



学校で昼食をとる際は、各自間隔をあけた席に座り、
向かいあわず前を向いて静かに食事をしましょう。

自動販売機を使うときは離れて並びましょう



パンを買う時は離れて並びましょう

